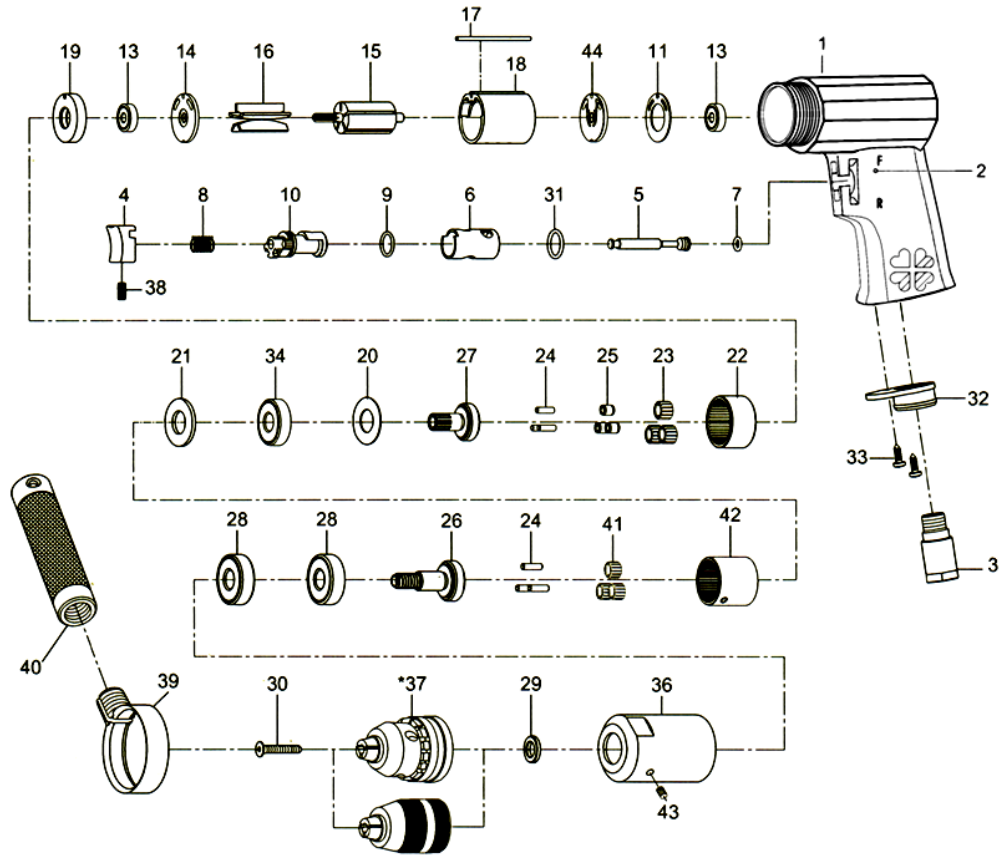




# BM-3E 1/2" REVERSIBLE DRILL



**PARTS    DESCRIPTION**  
**NO.**

- 01.    MOTOR HOUSING
- 02.    SPRING PIN
- 03.    AIR INLET
- 04.    TRIGGER
- 05.    VALVE STEM
- 06.    REVERSE BUSHING
- 07.    O-RING
- 08.    VALVE SPRING
- 09.    O-RING
- 10.    REVERSE LEVER
- 11.    MOTOR GASKET
- 13.    BALL BEARING (2)
- 14.    END PLATE
- 15.    ROTOR
- 16.    ROTOR BLADES (5)
- 17.    SPRING PIN
- 18.    CYLINDER
- 19.    SPACER
- 20.    SPACER
- 21.    WASHER
- 22.    INTERNAL GEAR
- 23.    PLANET GEAR (3)

**PARTS    DESCRIPTION**  
**NO.**

- 24.    PIN (6)
- 25.    NEEDING BEARING (3)
- 26.    WORK SPINDLE
- 27.    REDUCTION SPINDLE
- 28.    BALL BEARING (2)
- 29.    CHUCK SPACER
- 30.    CHUCK SCREW
- 31.    O-RING
- 32.    EXHAUST DIFFUSER
- 33.    SCREW (2)
- 34.    BALL BEARING
- 36.    CLAMP NUT
- 37A.   1/2" KEY CHUCK
- 37B.   1/2" KEYLESS CHUCK
- 38.    SET SCREW
- 39.    RETAINER
- 40.    HANDLE
- 41.    PLANET GEAR (3)
- 42.    INTERNAL GEAR
- 43.    SET SCREW
- 44.    END PLATE



Ph: 1300 792 997 or +61 7 3272 7999

Fax: 1300 798 189 or +61 7 3272 7982

sales@air-allied.com.au    www.air-allied.com.au